

1. 機械本体仕様表

MHA-1000

| 項 目 | 仕 様 |
|---------------------|-----------------------------------|
| X軸移動量 (テーブル左右) | 2030 mm |
| Y軸移動量 (テーブル前後) | 1020 mm |
| Z軸移動量 (主軸頭上下) | 820 mm |
| テーブル上面から主軸端面までの距離 | 250 ~ 1070 mm |
| コラム前面から主軸中心までの距離 | 1150 mm |
| テーブル作業面の大きさ | 2900 × 1020 mm |
| テーブルの最大積載質量 | 8000 kg |
| テーブル上面の形状 | 22mm T溝7本 140mmピッチ |
| 主軸回転速度 | 30 ~ 3000 min ⁻¹ {rpm} |
| 主軸変速レンジ数 | 3 段 |
| 主軸テーパ穴 | 7/24テーパ No.50 |
| 主軸軸受内径 | φ110 mm |
| 早送り速度 | XY軸, 6000 Z軸, 4000 mm/min |
| 切削送り速度 | 1 ~ 5000 mm/min |
| ツールシャンク形式 | MAS403 BT50 |
| プルスタッド形式 | OKK製プルスタッド |
| 工具収納本数 | 24 本 |
| 工具最大径 | φ110(φ200)mm |
| 工具最大長さ | 350 mm |
| 工具最大質量 | 20 kg |
| 工具選択方式 | メモリーランダム方式 |
| 工具交換時間 (ツール・ツー・ツール) | 2.5 S |

MHA-1000

| 項 | 目 | 仕 | 様 |
|--------------|--------|--------------------------------------------|---|
| 主軸用電動機 | | AC18.5 KW (30分) / AC15.0 KW (連続) | |
| 送り軸用電動機 | MELDAS | X.Y AC4.5 KW Z AC4.5 KW | |
| | FANUC | X.Y AC3.3 KW. Z AC3.3 KW | |
| 油圧用電動機 | | 5.5 KW | |
| 潤滑用電動機 | | 0.4 KW (主軸) / 0.025 KW (摺動面) | |
| 切削剤用電動機 | | 0.4 KW | |
| 電源 | MELDAS | AC200/220V+10%~15% 50/60 Hz 44kVA | |
| | FANUC | AC200/220V +10%-15% 50/60Hz 44 KVA | |
| 空気圧源 | | 0.5 ~ 0.7 Mpa { 5 ~ 7 kg/cm ² } | |
| 油圧ユニットタンク総容量 | | 160 L | |
| 潤滑油タンク総容量 | | 90 L (主軸) / 12 L (摺動面) | |
| 切削剤タンク総容量 | | 150 L | |
| 機械の高さ | | 4430 mm | |
| 所要床面の大きさ | | 6430 X 5275 mm | |
| 機械質量 | | 25000 kg | |

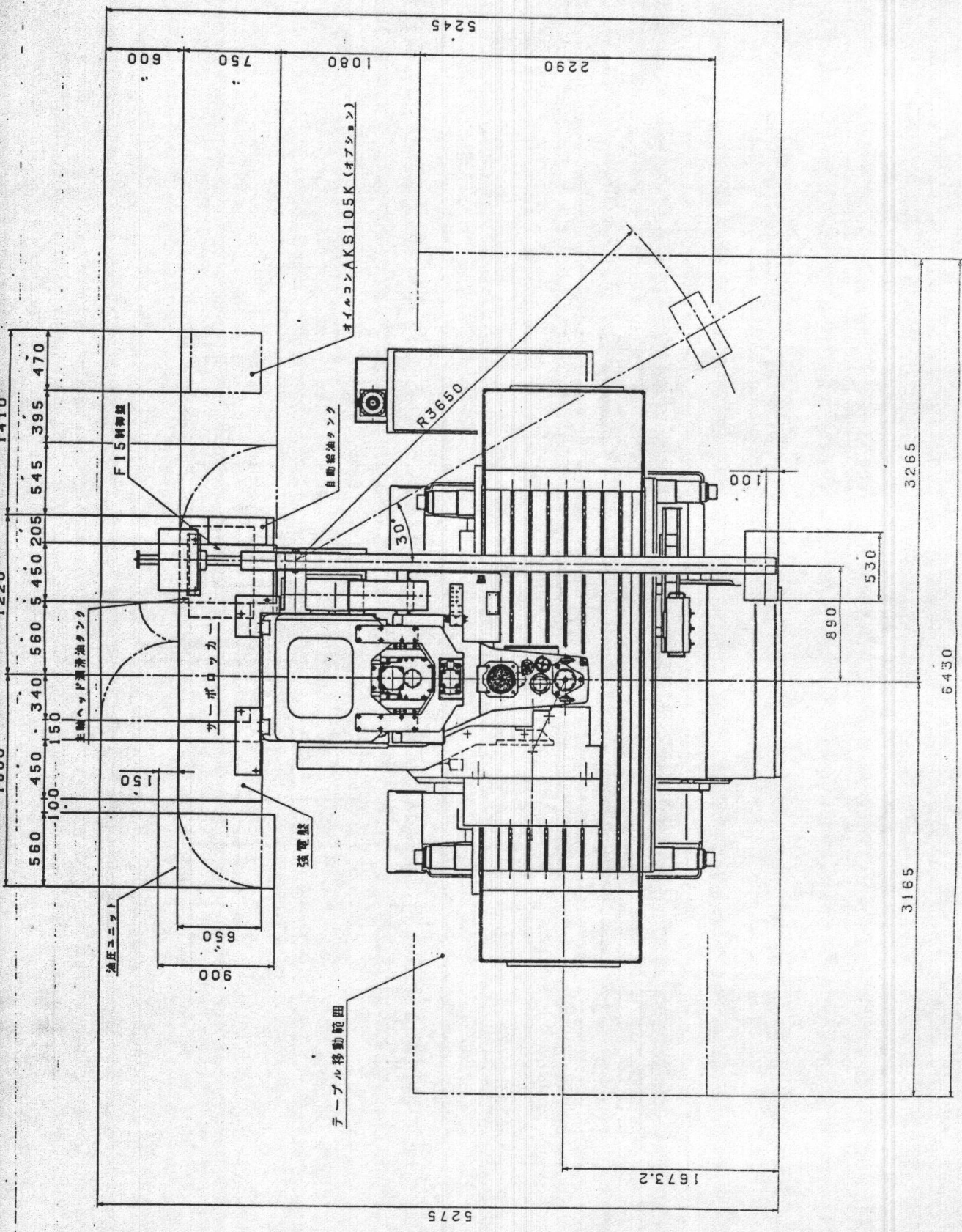
2 機 庫 付 属 品

- 切削剤装置 1 式
- レベリングブロック 1 式
- 基礎ボルト 1 式
- 照明装置 (ハロゲンランプ) 1 灯
- 手動ハンドル リモコンボックス 1 式
- X, Y 軸摺動面保護鋼板スライドカバー 1 式
- Z 軸摺動面保護用巻取カーテン, ジャバラ 1 式
- サドル後部傾斜スライドカバー 1 式
- チップバケット 1 式
- パトライト (2 灯式) ⇒ 3 灯式 1 式
- 摺動面自動給油装置 1 式
- 主軸頭内潤滑油給油装置 1 式
- 切削剤・エア²⁰自動切換 1 式
- ジャブコジバア (ヒンジ式 横出し) 1 式
- 自動電源切断 1 式
- 標準工具, 工具箱 1 式
- 機械吊上げ用部品 1 式
- 電装品予備 (ヒューズ, ランプ類) 1 式
- 取扱説明書 2 部
- 電気図面 1 部

M/A 号 4 枚 追加 合計

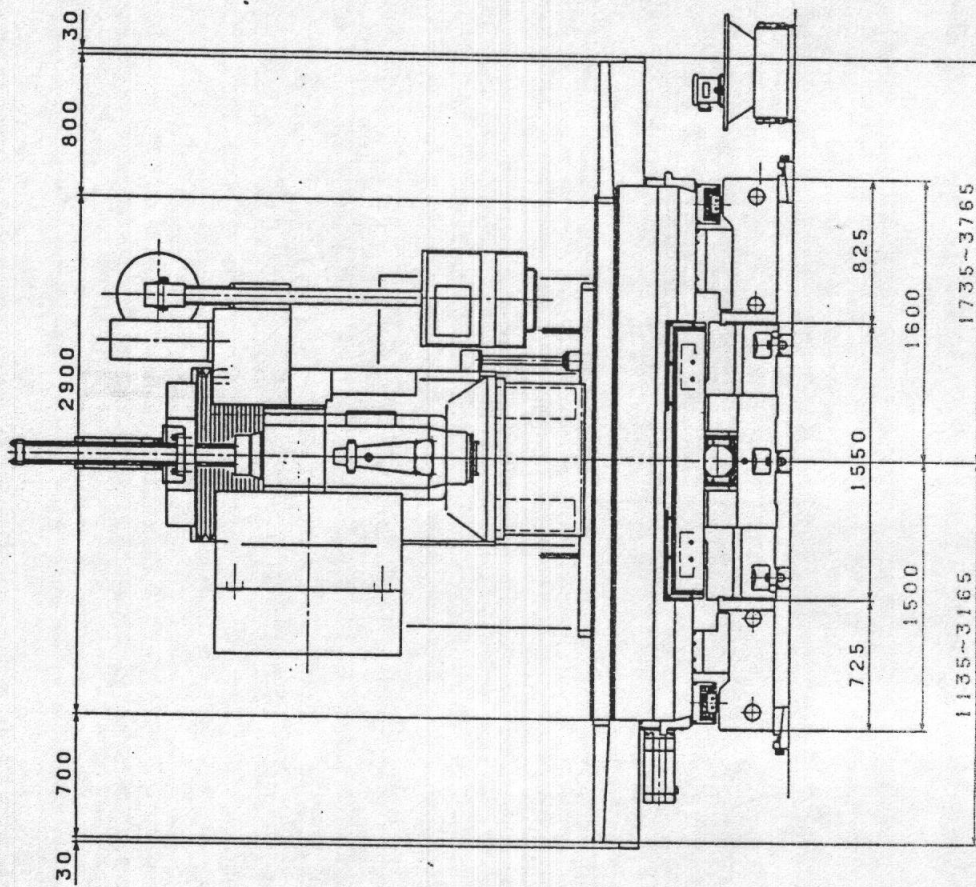
① 照明器具
② 油圧
③ 100V 電源
④ 切削剤
⑤ 空気
⑥ 潤滑油

※ 0. 100V 外 電圧 変動 対応

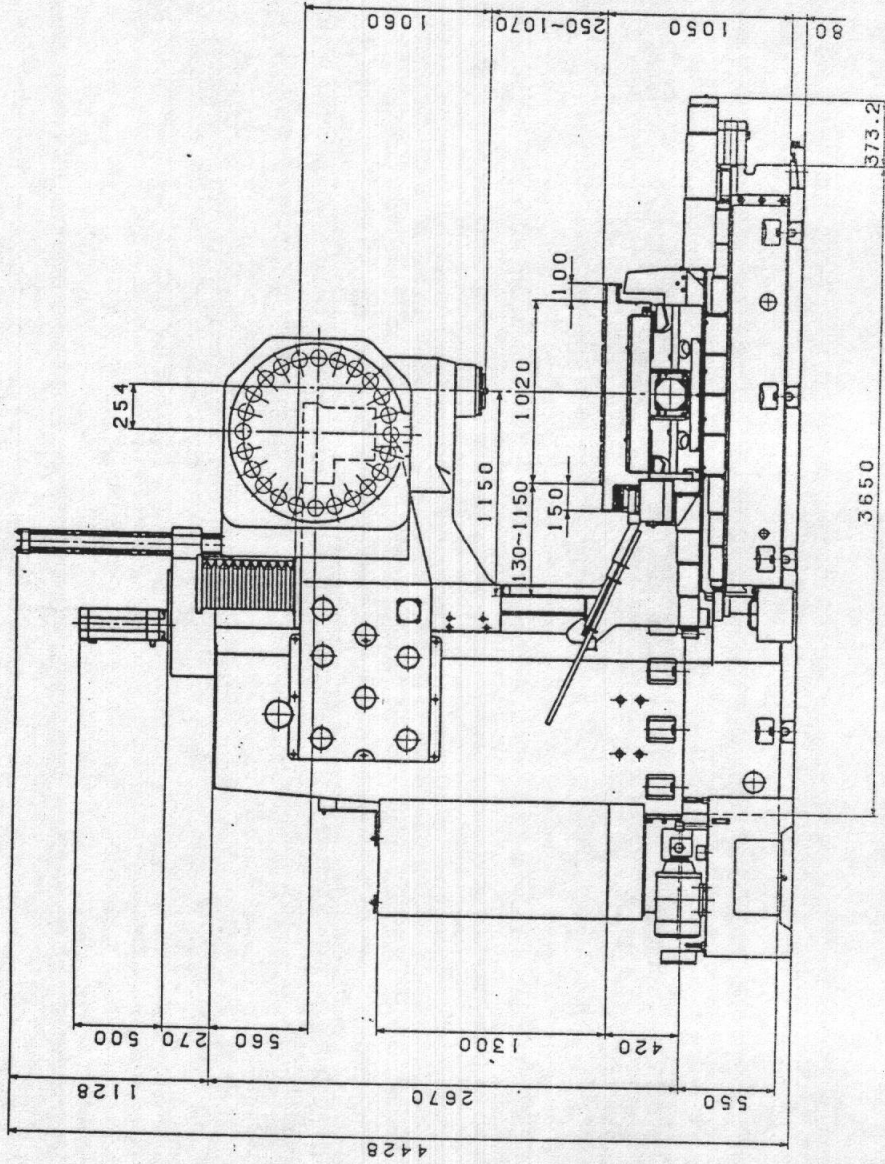


6. 全体図

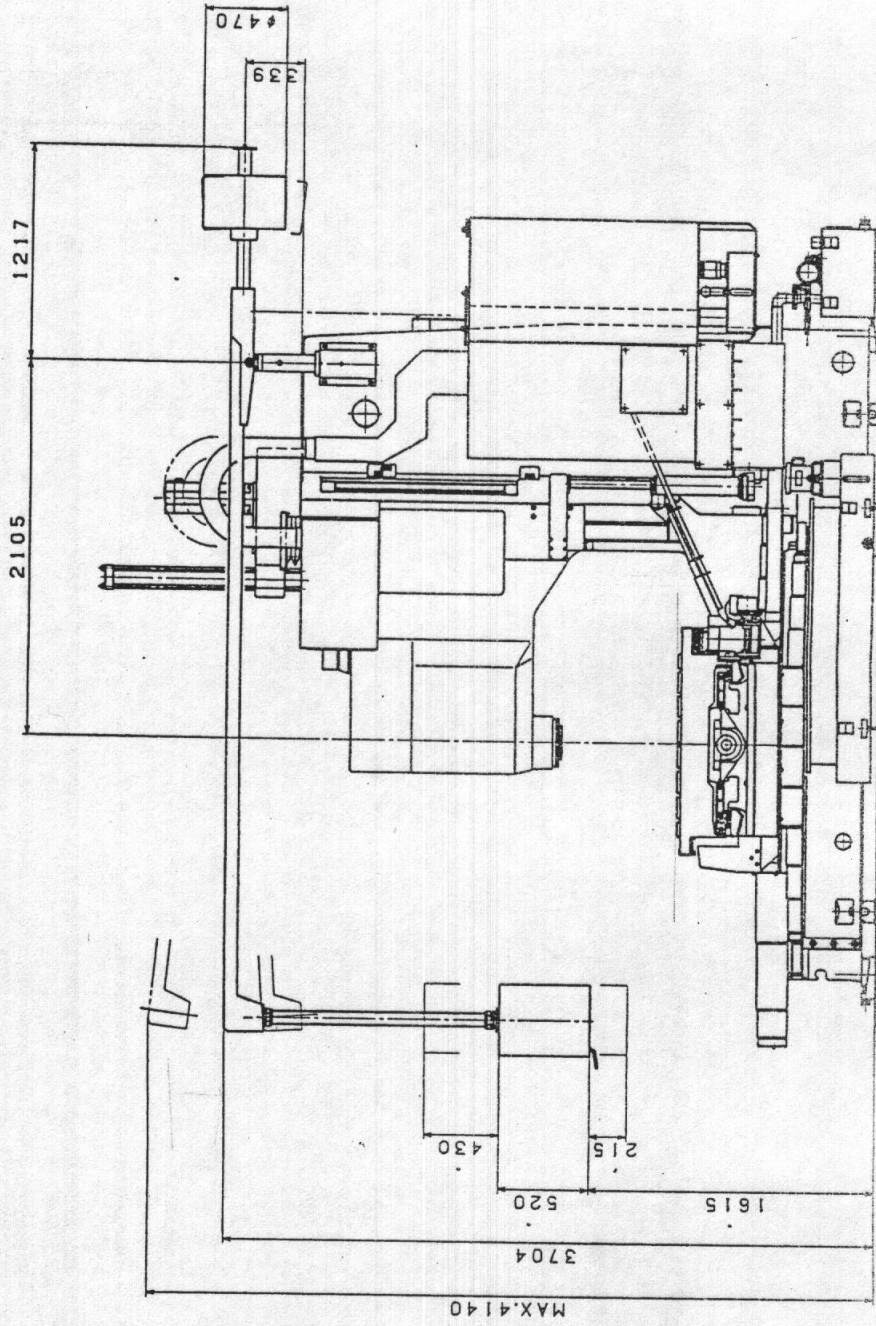
正面図



左側-面圖



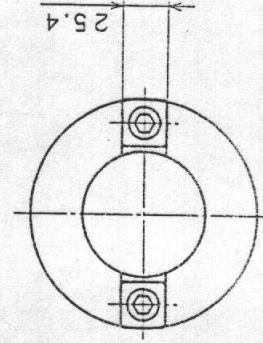
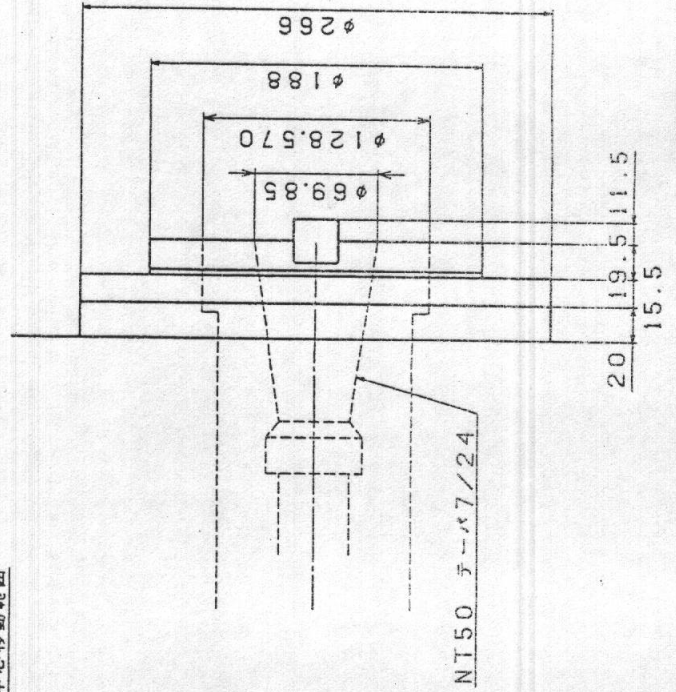
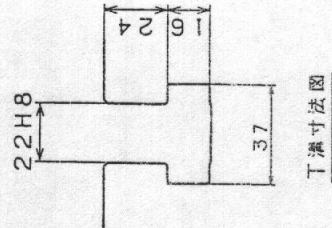
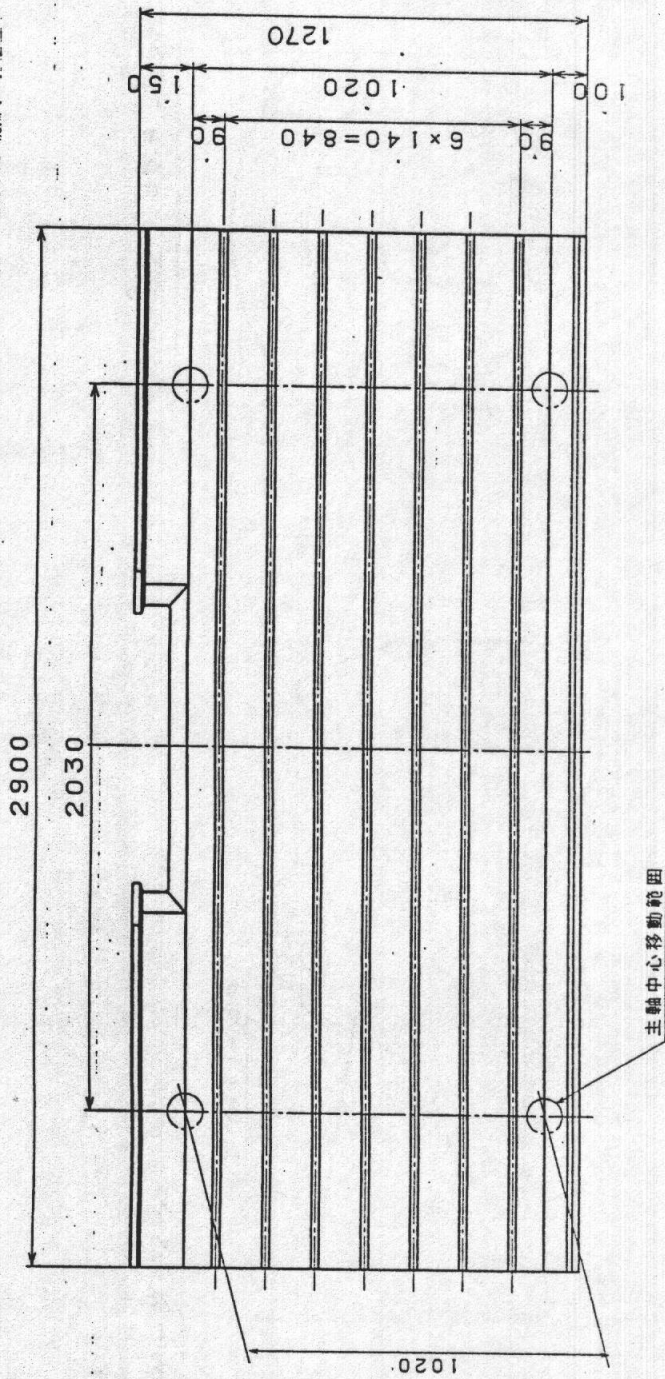
右側面圖



MHA1000

MC

7 主要部分寸法図
 テーブル、主軸端寸法図



MHA1000

MC

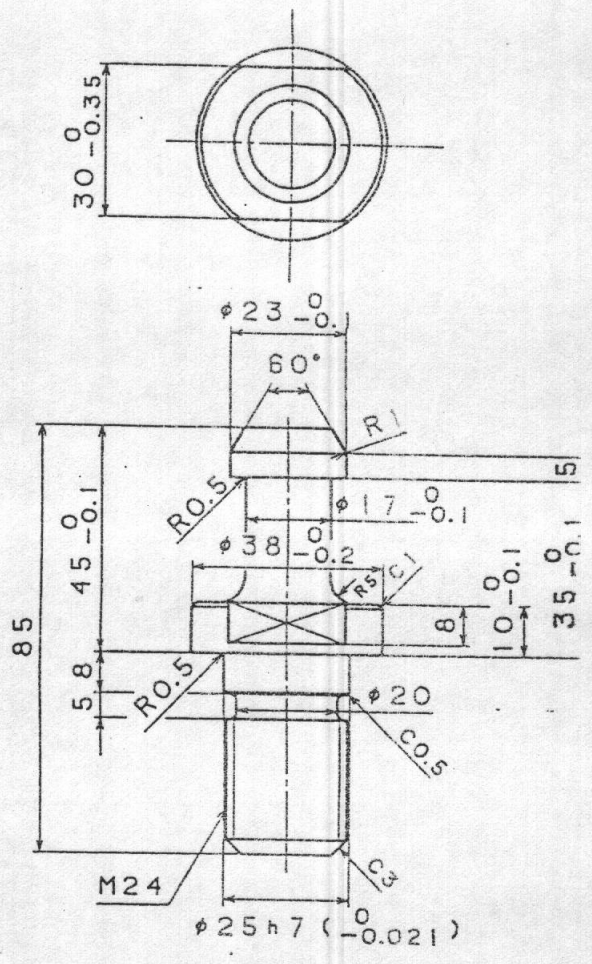
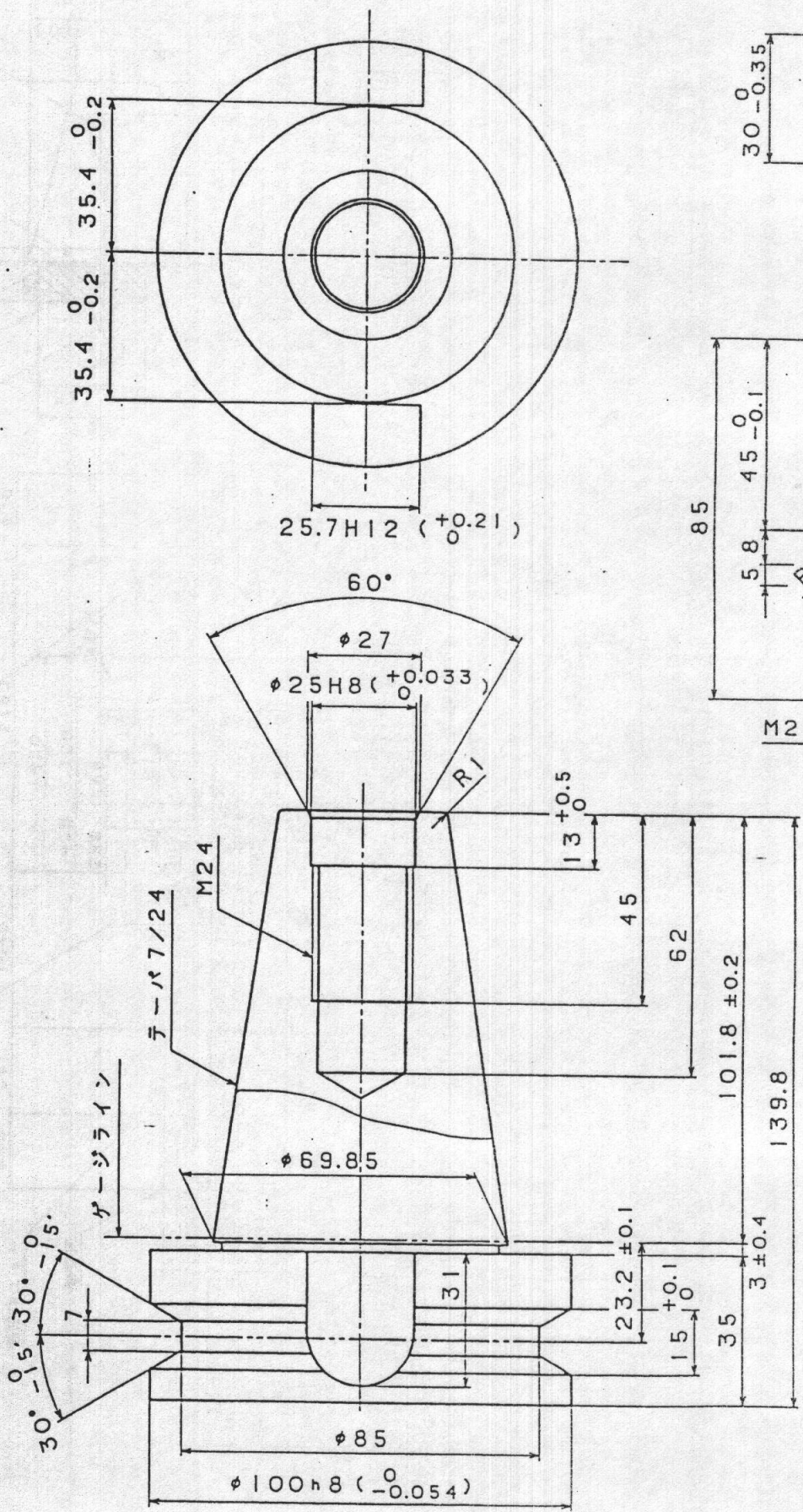
K4

MAM213K0010A ツールホルダ寸法 1:1.5 BMZ1602 R30 3 番本 (秀) M213K0009A

8. ツールホルダ寸法図

ツールシャンク (MAS-BT50)

ブルスタッド (OKK専用)



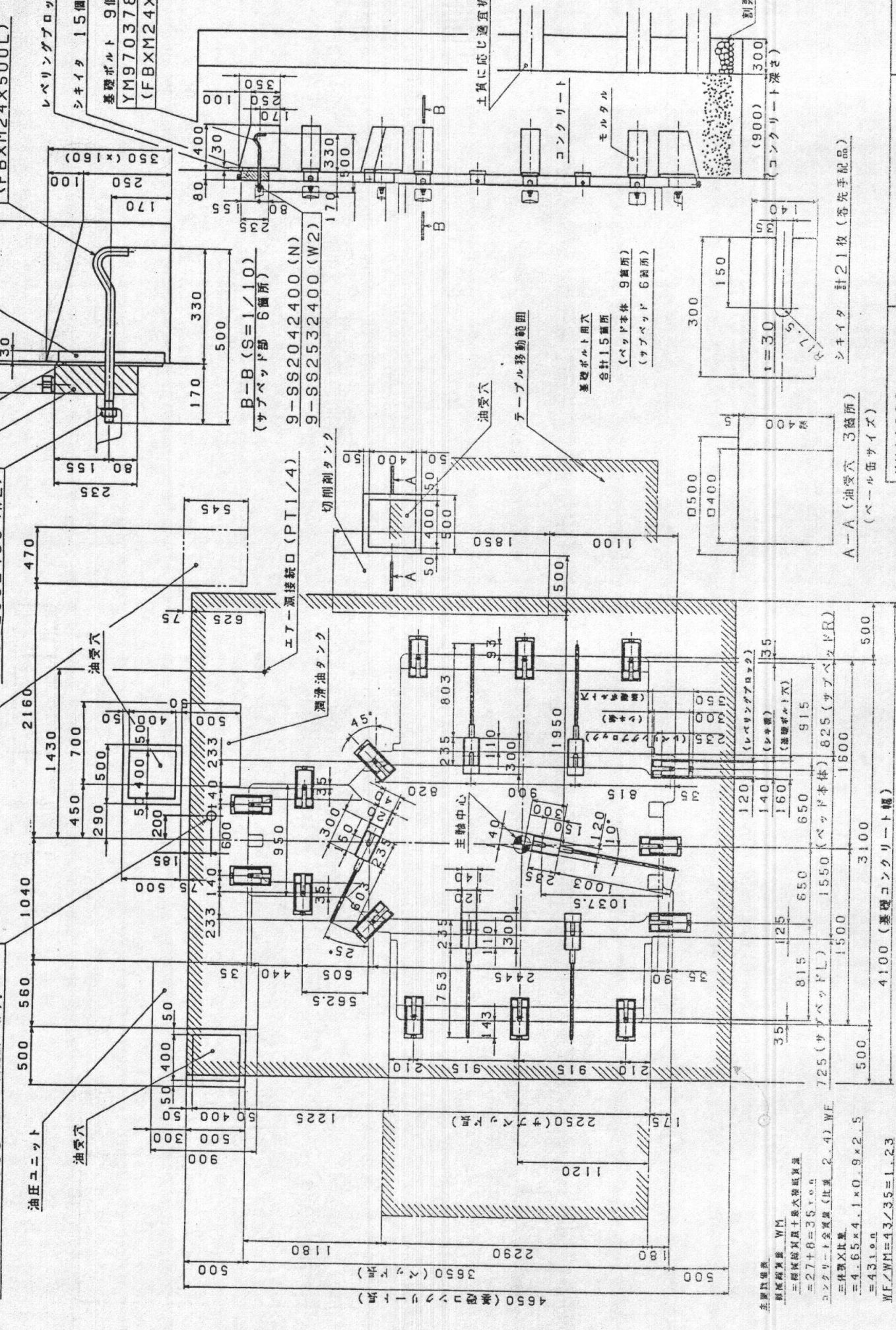
単位 mm

MAS-BT50

44KVACケーブール (4芯RSTG相) 50mm²相当
第3種接地工事 (100Ω以下) 実施願います。

レベリングブロック 6個
6-SS2042400 (N)
6-SS2532400 (W2)

基礎ポルト 6個
YM9703785C
(FBXM24X500L)
レベリングブロック 15個
シキタ 15個 (巻先手配)
基礎ポルト 9個
YM9703785C
(FBXM24X500L)



B-B (S=1/10)
(サブベッド部 6箇所)
9-SS2042400 (N)
9-SS2532400 (W2)

基礎ポルト用穴
合計15箇所
(ベッド本体 9箇所)
(サブベッド 6箇所)

A-A (油受穴 3箇所)
(ペール缶サイズ)

シキタ 計21枚 (巻先手配品)

MHA1000 MC

去塵器標準

| | |
|-----------------------|-------------------------|
| 基礎幅標準 | WM |
| 三脚幅約其瓦士最大幅標準 | 7+0=35 t.o.n |
| コンクリート受風量 (比翼 2-4) WF | =2.7 t.o.n |
| 三脚幅X比翼 | =4.65 x 4.1 x 0.9 x 2.5 |
| | =43 t.o.n |
| WF/WM=43/35=1.23 | |